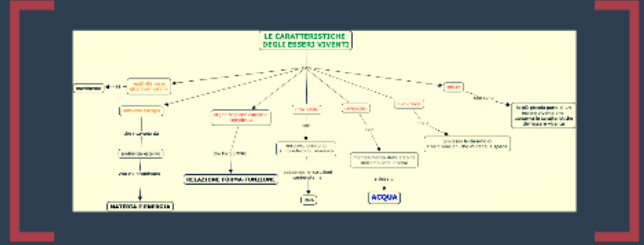




22 luglio 2015:
La NASA annuncia di aver individuato un'esplosione con caratteristiche simili alla Terra, prova di quell'unica e inimitabile ricchezza della ricerca spaziale.



Perché tanto interesse per Kepler-452-b?
Così lo rende la sua simile alla Terra?
Perché potrebbe ospitare o aver ospitato la vita?

A QUESTE DOMANDE CERCHEREMO DI RISPONDERE IN QUESTE LEZIONI-LABORATORIO.



ESICO DEL PAESANO
Illustrazione di un paesaggio con figure e testo.

- DISCIPLINE COINVOLTE NELLA RICERCA DELLA VITA EXTRATERRESTRE:
- BIOLOGIA
 - CHIMICA
 - ASTRONOMIA
 - GEOLOGIA
 - ASPETTI TECNOLOGICI

Il progetto è finanziato da: Ministero dell'Istruzione, dell'Università e della Ricerca (MIUR) - Dipartimento di Fisica e Astronomia - Università di Palermo.

Ricerca di forme di vita extraterrestre
Argomento di ricerca affascinante sul quale l'opinione della gente comune è degli ultimi 100 anni.



IL CANALE DI VITA
Illustrazione di un canale con figure e testo.

IL CANALE DI VITA
Illustrazione di un canale con figure e testo.



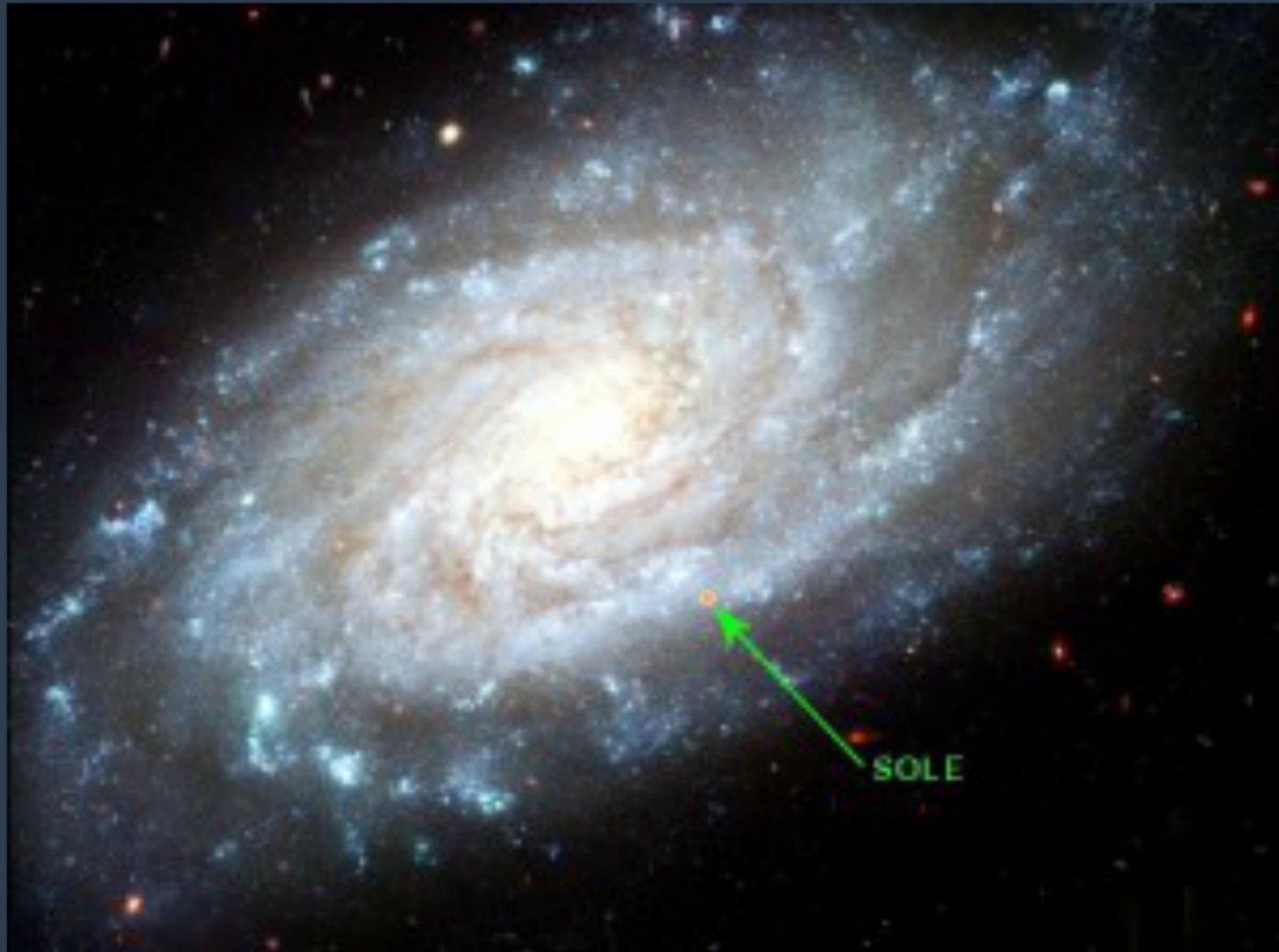
Progetto pomeridiano
di laboratorio scientifico

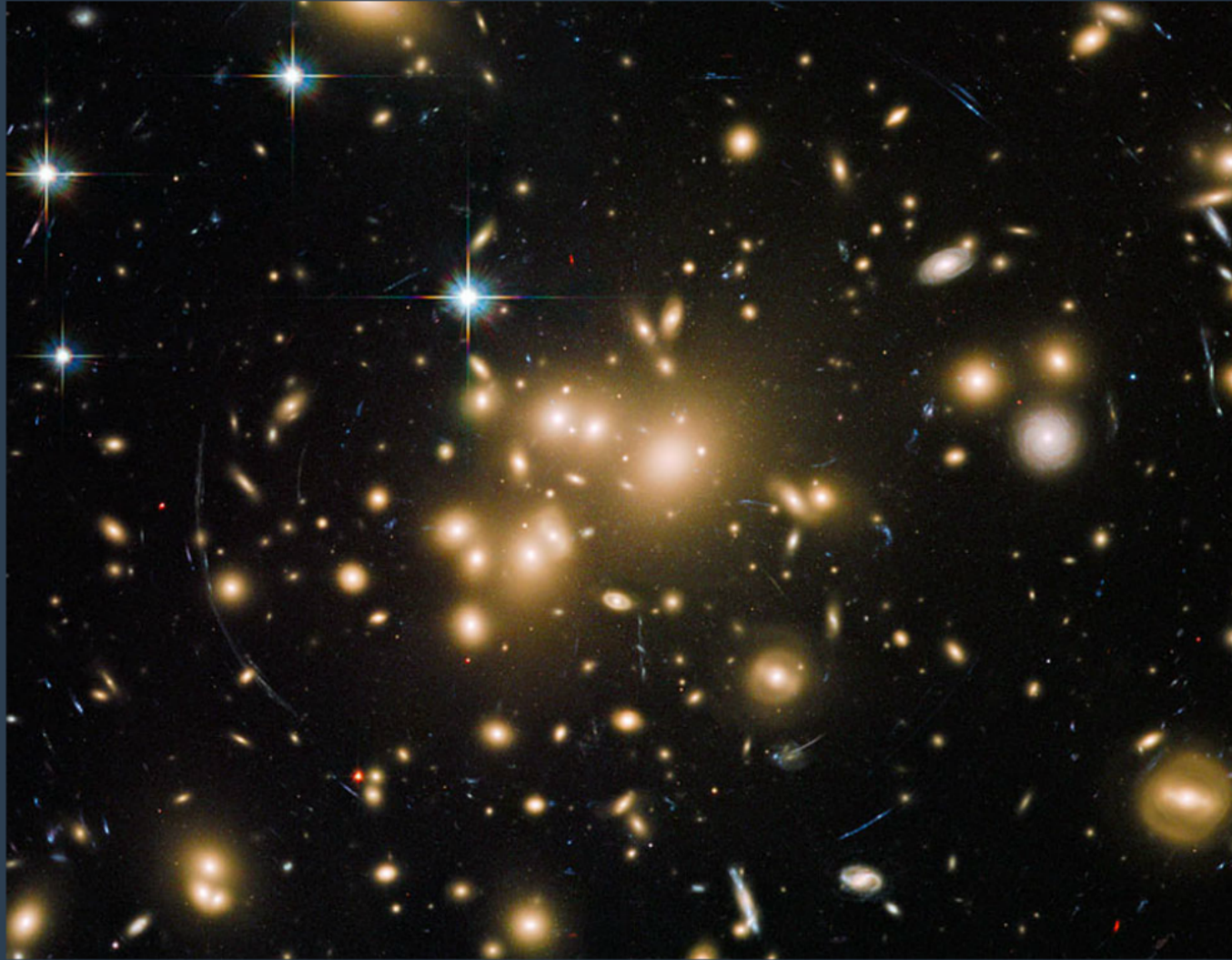
you are here



8 marzo 2016







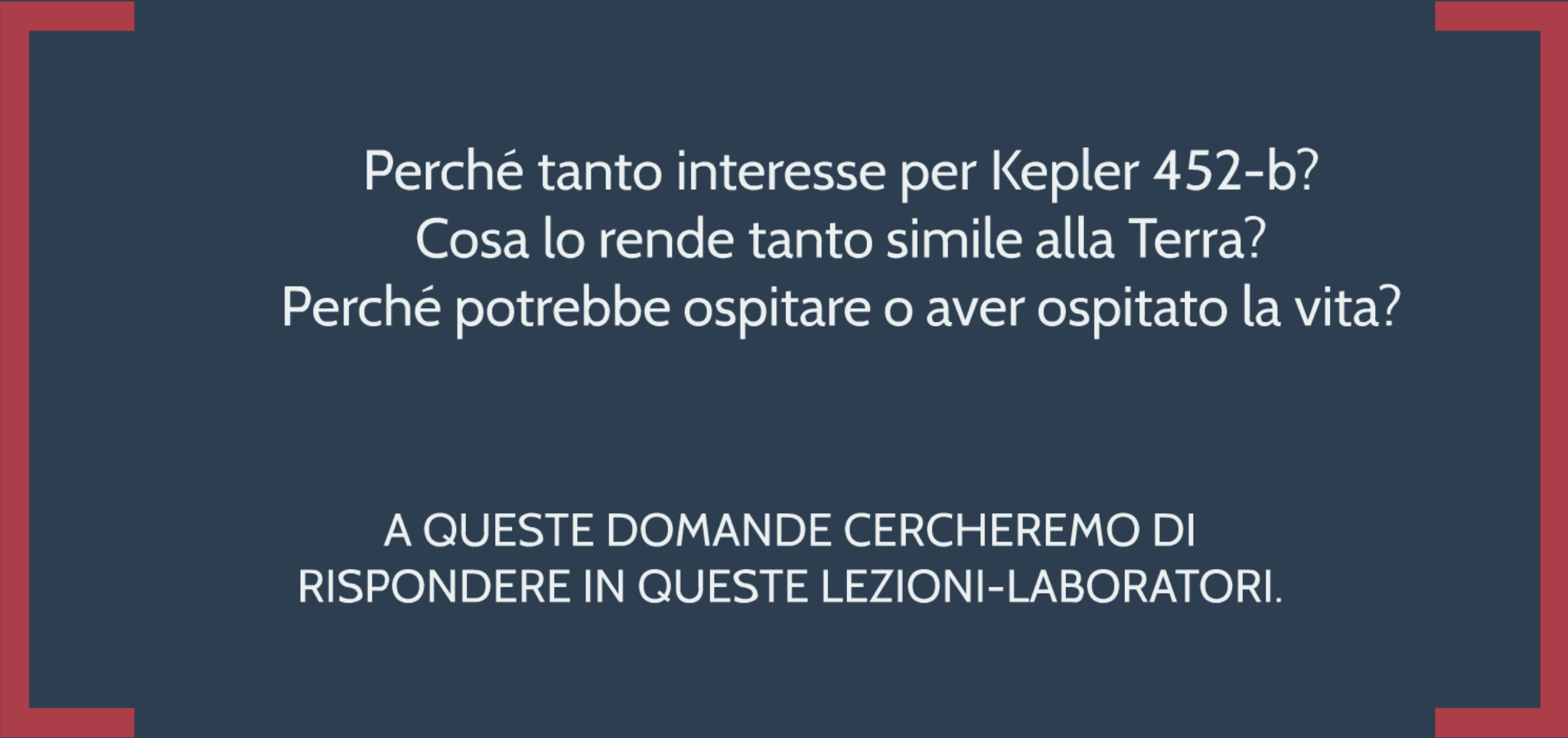


E SE CI FOSSE
UN'ALTRA VITA?

23 luglio 2015:
La NASA annuncia di aver
individuato un esopianeta con
caratteristiche simili alla Terra
più di qualunque altro mai
individuato nella storia della
ricerca spaziale







Perché tanto interesse per Kepler 452-b?
Cosa lo rende tanto simile alla Terra?
Perché potrebbe ospitare o aver ospitato la vita?

A QUESTE DOMANDE CERCHEREMO DI
RISPONDERE IN QUESTE LEZIONI-LABORATORI.

Ricerca di forme di vita extraterrestre



Argomento difficile e affascinante sul quale l'opinione della gente comune e degli scienziati è radicalmente cambiata nel corso degli ultimi 150 anni

1835, New York Sun



Front page of the NY Sun: August 25, 1835

GREAT MOON HOAX

R.A. Locke

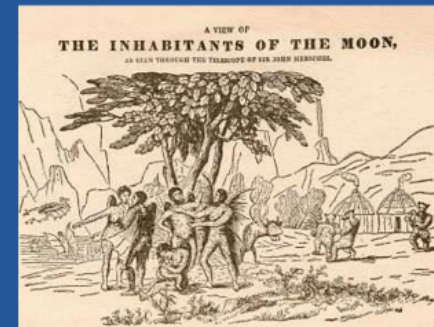


Cronista del New York Sun, 1835

...dal telescopio del Sig. Herschel

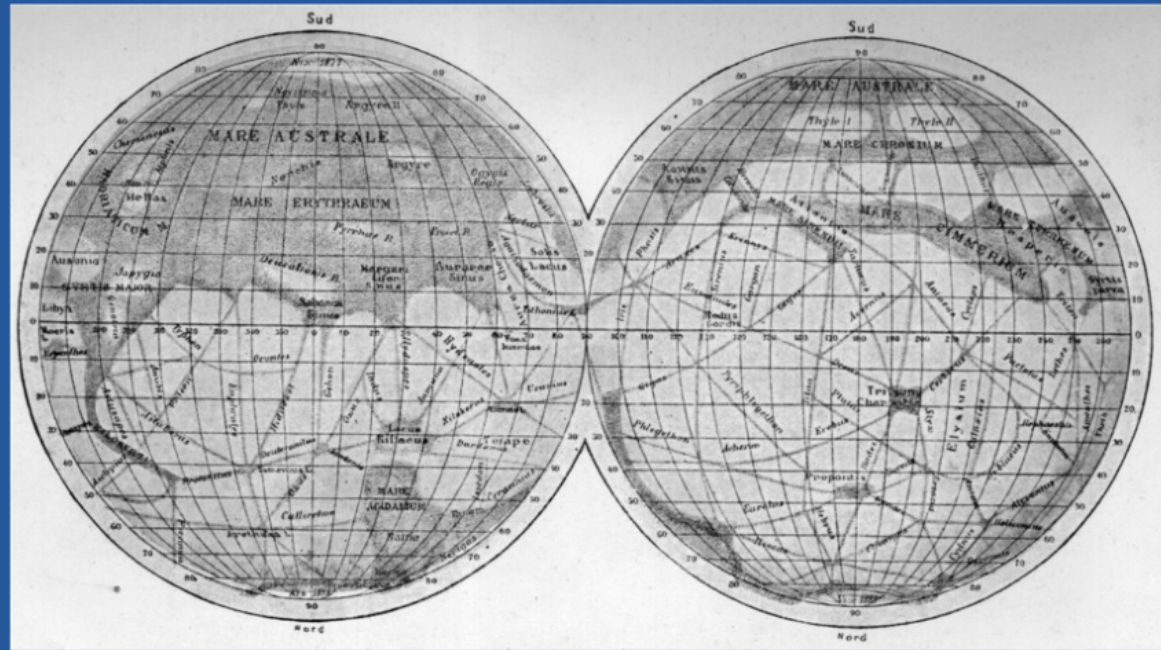
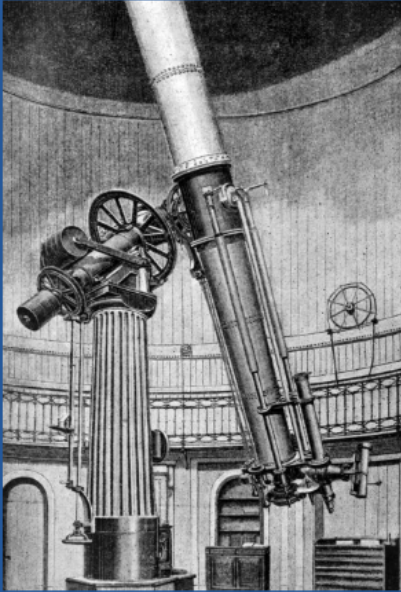


New York Sun, 1835



1836, pamphlet inglese

1877 Milano, Giovanni Schiaparelli osserva sulla superficie di Marte una fitta rete di canali rettilinei lunghi centinaia di km.



Negli Stati Uniti il milionario, appassionato di astronomia Lowell fa costruire un osservatorio in Arizona, sicuro che su Marte prosperi una civiltà altamente tecnologica.

30 ottobre 1938, New York

Mercury Theatre on the Air
Orson Welles legge "La Guerra dei Mondi" di George
Welles



La ricerca di intelligenze extraterrestri basata su argomenti scientifici è cominciata verso la fine degli anni '50.


L'**astrobiologia** è branca dell'astronomia che esamina le implicazioni biologiche connesse alla diffusione negli spazi interstellari di materiale organico.

L'**esobiologia** è una nuova scienza interdisciplinare che si occupa dello studio degli organismi viventi eventualmente presenti nei corpi celesti extraterrestri, della loro origine e delle loro eventuali relazioni con gli organismi terrestri.

MA PRIMA DI ANDARE A CERCARE INTELLIGENZE
ALIENE, MARZIANI E MOSTRI A DUE TESTE,
DOBBIAMO RISPONDERE A UNA BANALE, QUANTO
FONDAMENTALE DOMANDA.
E' NASCOSTA PROPRIO QUI.

CHI LA INDOVINA?





**COSA INTENDIAMO
QUANDO DICIAMO
"VITA"?**

GIOCO DEL MARZIANO



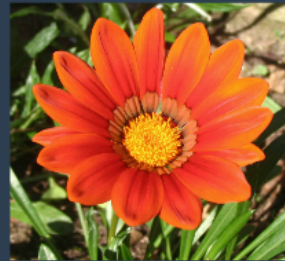
Spiega che cos'è la vita ad un tuo amico marziano



GIOCO DEL MARZIANO

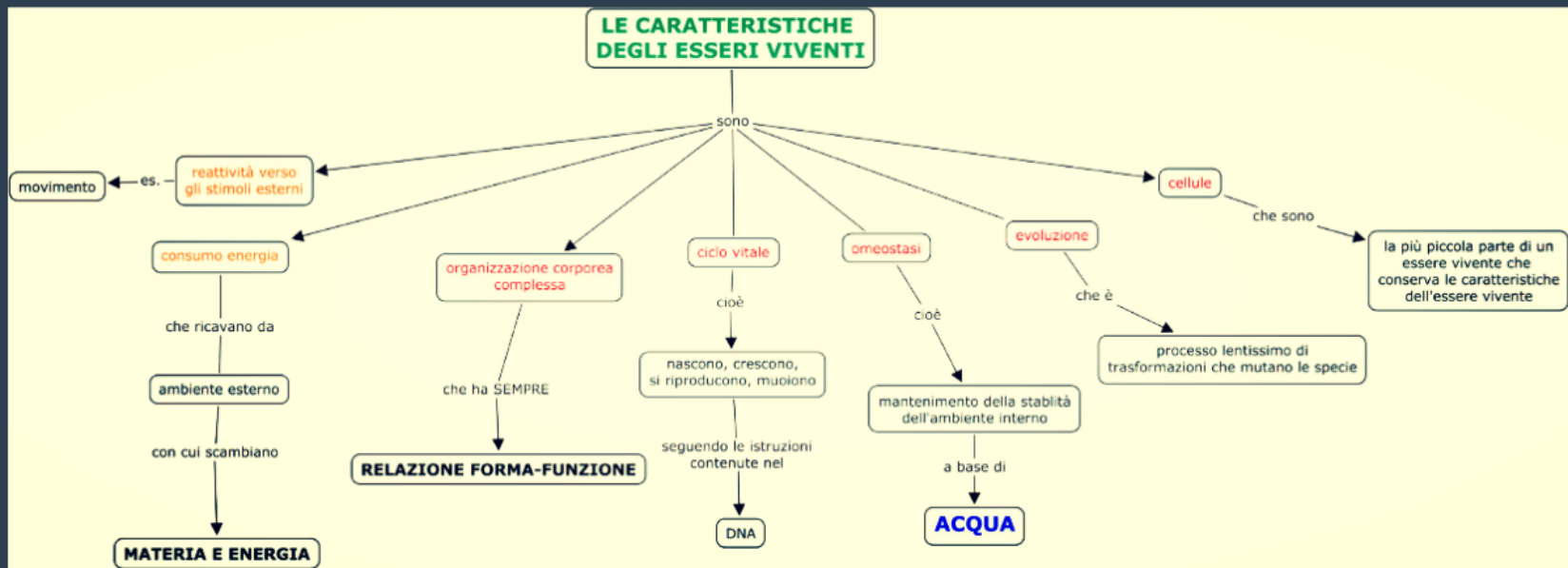


Il nostro laboratorio di oggi:



Mentre lavorate un po' di musica:
David Bowie, Space Oddity, 1969





DISCIPLINE COINVOLTE NELLA RICERCA DELLA VITA EXTRATERRESTRE:

- **BIOLOGIA**
- **CHIMICA**
- **ASTRONOMIA**
- **GEOLOGIA**

- **ASPETTI TECNOLOGICI**